

高齢者グループホーム

横浜 ゆうゆう



恵まれた環境で、
地域の皆様と心の通い合いと、
出合いを大切にいたします。

医療法人 活人会

自然の雰囲気を感じながら、五感を満たす

高齢者グループホーム「横浜ゆうゆう」は、緑や畑、川に囲まれた閑静な住宅地にあります。自然の雰囲気の中で、花の芽吹き、木々の緑、土の香り、川のせせらぎ、鳥のさえずりを五感で感じながら、「ゆうゆう」として生活を送れる環境です。

認知症となり、日常での自立した生活が困難となった方を、小人数で家庭的な雰囲気のもと、専門的な知識と技術をもつスタッフと共に過ごし、その人らしく、最期まで生活を送っていただきます。

食事作り、買い物、掃除、洗濯、趣味、散歩、草木の手入れ、井戸端会議…入居者、生活をサポートするスタッフ、様々な世代の人がひとつ屋根の下で、笑ったり、泣いたり、喜んだり、怒ったり。そこに信頼のある安心した暮らしがあります。

● 横浜ゆうゆうの理念

人間性の尊重、個別性の重視、高齢者の自立やその可能性への信頼、自己決定の尊重を常に心がけ「その人らしさ」を大切にします。

● 横浜ゆうゆうの方針

理念に基づき、入居者および地域の認知症の方にとって、安心して暮らせる住みよい家、街づくりを実現していくために、自治体や関係福祉・医療機関、ボランティアなど地域の様々な社会資源と連携をとり、包括的かつ専門的な介護をおこない、認知症の方や介護者、地域住民をサポートできるよう、認知症介護の情報発信源となります。

● 医療法人活人会

介護保険サービスとして、介護老人保健施設都筑ハートフルステーション（入所および通所リハビリテーション）、高齢者グループホーム「横浜はつらつ」、指定居宅介護支援事業所「かけはし」、水野クリニック訪問リハビリテーションの事業所を運営し、地域のご理解と協力のもと、幅広く地域福祉に貢献しています。

● 緊急の場合でも安心です。

往診可能な、開業して23年の水野クリニック。
協力病院は、東山田の山本記念病院です。
歯科は、東山田の小泉歯科医院にお願いできます。

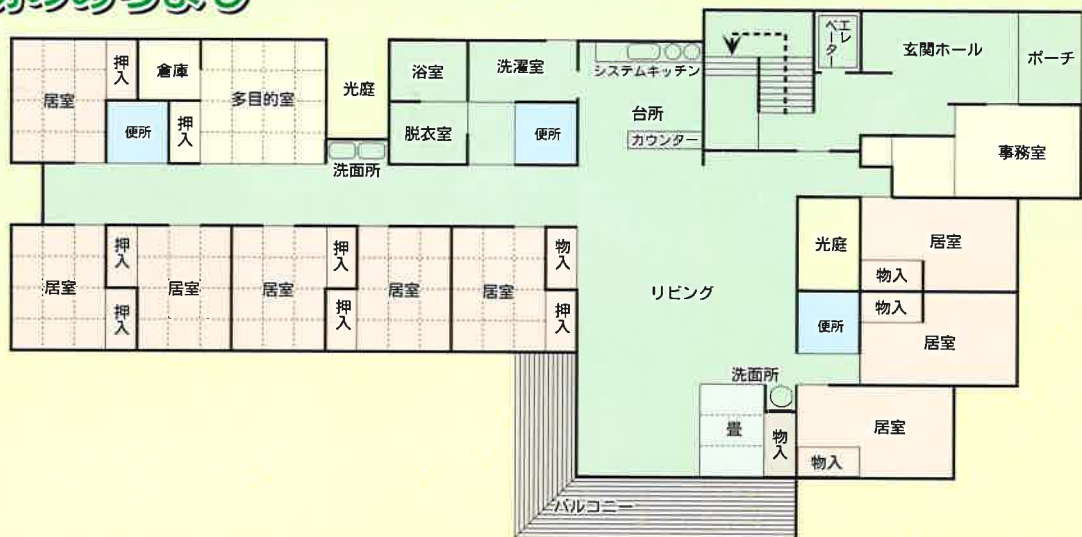


で感じながら悠々と。

建物のあらし

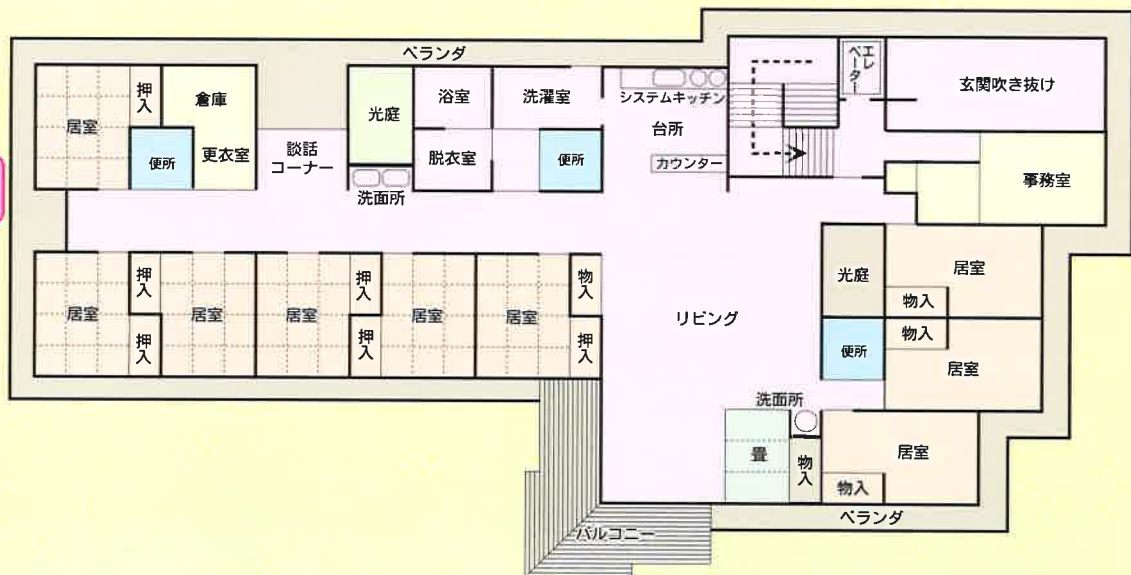
やまと

1階



あすか

2階



ご利用条件

- ・要介護認定において、要介護1以上に認定されている方。
- ・認知症の診断を受けている方。
- ・少人数での共同生活が可能の方。

ご利用定員

2ユニット 1ユニット9名定員です。

ご利用金額

- ・介護保険で定められた費用（ご利用者1割負担）
- ・家賃、食材費、光熱水費、管理費などの別途負担があります。

グループホーム「横浜ゆうゆう」入居ご希望の方は



ご案内図



〒224-0034
横浜市都筑区勝田町651

交通のご案内

● 電車・バスにてお越しの場合 ●

- ①東急バス 44 系統、45 系統 勝田下車 徒歩 8 分
 - ・ 綱島駅発 道中坂下経由江田駅行き 綱島駅発センター南駅経由江田駅行き
 - ・ 江田駅発 勝田経由綱島駅行き 江田駅発センター南駅経由綱島駅行き
- ②横浜市営バス 88 系統 勝田下車 徒歩 8 分
 - ・ センター南駅発 仲町台駅経由 道中坂下行き
 - ・ 道中坂下発 仲町台駅経由 センター南駅行き
 - ・ 道中坂下発 センター南駅経由 仲町台駅行き
- ③東急バス 47 系統、48 系統、71 系統 勝田折り返し所下車 徒歩 7 分
 - ・ 綱島駅発着 道中坂下経由 勝田折り返し所循環バス
 - ・ 綱島駅発着 四ツ谷経由 勝田折り返し所循環バス
- ④医療法人 活人会 循環送迎バス 都筑ハートフルステーション下車 徒歩 7 分
(市営地下鉄センター北～介護老人保健施設都筑ハートフルステーション)

● 車にてお越しの場合 ●

第3京浜都筑 IC をおりて、約 5 分

お問い合わせ

高齢者グループホーム 横浜ゆうゆう

〒224-0027 横浜市都筑区勝田町651 番地
TEL 045 (595) 2300 (代表) および「やまと」
TEL 045 (595) 2320 「あすか」
FAX 045 (595) 2321

